



Möbelhaus Höffner | Furniture store Höffner

Neuss, Deutschland | Neuss, Germany

Das Möbelhaus Höffner in Düsseldorf-Neuss besticht nicht nur durch seine Kapazität, sondern vor allem mit der Aufbereitung seiner Außenfassaden. Diese erstrahlen in drei unterschiedlichen Rot- und Orangetönen, unter anderem ermöglicht durch 330 Glasscheiben aus TG-PROTECT®*color* mit PVB-Farbfolien sowie 28 siebbedruckten Scheiben in der Farbe verkehrrot. Alle Scheiben wurden mit den gleichen Maßen von 5.614 x 1.651 mm gefertigt. Für die Ausführung wurde die Firma Ferrolight Glasbau GmbH durch den Bauherrn Krieger Grundstück GmbH, aus Berlin, beauftragt. ■

The home-center Höffner in Düsseldorf not only stands out through its capacity, but rather impresses by the implementation of the exterior facades, which shine in three different shades of red and orange. Among other things, this is provided by 330 glass panes TG-PROTECT®*color* with colored PVB interlayers as well as 28 panes, screen-printed according to traffic red. All lites were produced with the same dimension of 5,614 x 1,651 mm. Responsible for the execution of this colorful facade was the company Ferrolight Glasbau GmbH, contracted by the principal Krieger Grundstück GmbH Berlin. ■

Standort Amtzell

Albert-Glück-Straße 4
88279 Amtzell
Telefon: +49 (7520) 96 675-0

Standort Bad Kreuznach

Bosenheimer Straße 233-237
55543 Bad Kreuznach
Telefon: +49 (671) 88 55-0

Standort Radeberg

Wilhelm-Rönsch-Straße 5
01454 Radeberg
Telefon: +49 (3528) 48 22-0

Standort Ramstein

Carl-Zeiss-Str. 6
66877 Ramstein-Miesenbach
Telefon: +49 (6371) 59 01-0

Standort Schrozberg

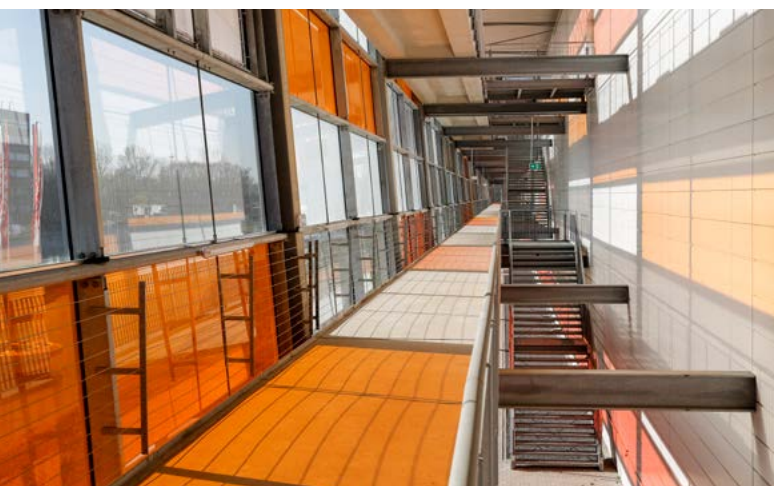
Industriestraße 2
74575 Schrozberg
Telefon: +49 (7935) 91 00-0

Standort Wermsdorf

Zeppelinstraße 1
04779 Wermsdorf
Telefon: +49 (34364) 88 0-0

Standort Worms

Langgewann 76
67547 Worms
Telefon: +49 (6241) 30 777-0



Bildmotive: © Markus Schwalenberg | Photo credits: © Markus Schwalenberg

Technische Daten

Technical data

Objektbezeichnung Title of object	Möbelhaus Höffner, Neuss
Objektart Object type	Wirtschaftsbauten, Betriebsgebäude, Industrie- und Gewerbebauten Commercial properties, company buildings, industrial and commercial buildings
Art der Baumaßnahme Building project	Neubau New construction
Bauzeit Construction period	2014
Bauherr Principal	Höffner Möbelgesellschaft GmbH & Co. KG
Ausführendes Unternehmen Executing Company	Ferrolight Glasbau GmbH, Waldheim, OT Meinsberg
Architekt Architect	Beier & Beck, Braunschweig
Glastypen Glass types	TG-PROTECT® color , TG-PRINT
Glasmenge Glass volume	3.316 m ² 3,316 m²
Anzahl Glasscheiben Glass quantity	358 Stück 358 panes
Abmessungen Dimensions	5.614 × 1.651 mm 5,614 × 1,651 mm
Internet Website	www.ferrolight.de www.beier-beck.de